



Tous les chemins mènent à Rome: les outils de traduction sur le marché du travail

Stéphane Grégoire
Coordonnateur de projet, Deloitte



Cheminement professionnel

- ▶ Baccalauréat spécialisé en traduction
- ▶ Coordonnateur/Gestionnaire de projet au sein de quatre grands cabinets à Montréal



SDL*



Donnelley
Language Solutions



 **TRSB**
Traductions Serge Bélaire inc.



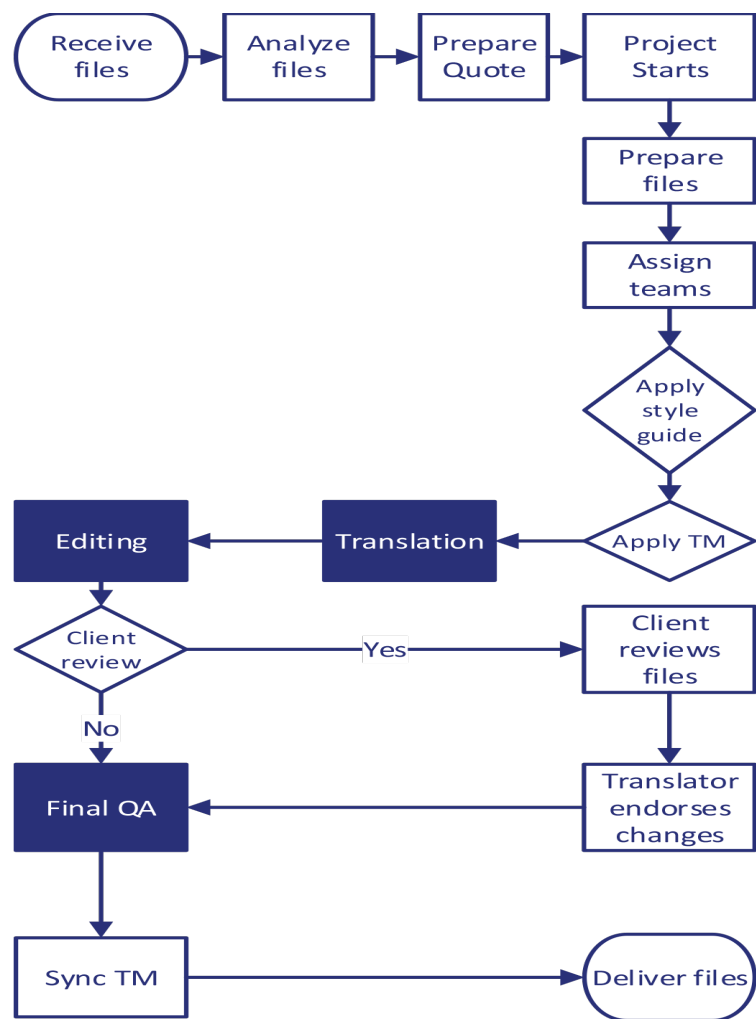
Deloitte.



Intégration au marché du travail

- ▶ Grand écart entre la formation universitaire et la réalité professionnelle
 - ▶ Importance des outils d'aide à la traduction au quotidien
 - ▶ Rythme du milieu professionnel de la traduction
- ▶ Points forts de la formation à l'UdeM
 - ▶ Développement de l'esprit critique
 - ▶ Travail en équipe

Flux de travail type



Différences entre les logiciels utilisés sur le marché

- Il existe de nombreux outils de traduction sur le marché



MultiTRANS



JIVEFUSION

MEMSOURCE



WF **WORDFAST**



Intercompatibilité des outils

- ▶ Il est possible de travailler avec d'autres outils que ceux exigés par le client
 - ▶ Importance de connaître la terminologie des outils d'aide à la traduction



Compétences recherchées par les employeurs

- ▶ Les traducteurs
 - ▶ Formation continue
 - ▶ Débrouillardise
 - ▶ Éditique
 - ▶ Style
- ▶ Les gestionnaires de projet
- ▶ Les techniciens de TAO



Les outils de traduction automatique

- ▶ De plus en plus répandus sur le marché
- ▶ Surtout utilisés par les agences de traduction ou les entreprises avec de grands besoins en traduction dans de courts délais.



Que peuvent faire les universités?

- ▶ Augmenter le nombre de cours qui se donnent dans un laboratoire informatique
- ▶ Familiariser les étudiants avec les délais serrés qui leur seront imposés en milieu professionnel
- ▶ Augmenter le temps consacré à la post-édition
- ▶ Ajouter un cours de base d'informatique, applicable aux outils d'aide à la traduction
- ▶ Faire intervenir les outils d'aide à la traduction dans les cours (TP et ETL)

The background features abstract, overlapping geometric shapes in various shades of green, ranging from light lime to dark forest green. These shapes are primarily located on the left and right sides of the frame, leaving a large white central area. The shapes are composed of triangles and polygons, some of which are semi-transparent, creating a layered effect.

QUESTIONS ?