

Certificat en enquête
et renseignement

Faculté de l'éducation permanente

Université 
de Montréal et du monde.



Qui contacter? Votre équipe:

Vos responsables de programme:

Caroline Bergeron et Isabelle Parent

Enq-responsable@fep.umontreal.ca

(514) 343-66111, poste 2917 ou 15318

À contacter pour les contenus des cours, les chargé.e.s de cours, le cheminement de vos études et le domaine de l'enquête en général.

Votre TGDE (technicienne à la gestion des dossiers étudiants):

Arelys Bottini

Enq-tgde@fep.umontreal.ca

À contacter pour l'admission, les inscriptions aux cours, les équivalences, votre dossier étudiant et votre diplomation.

Votre TCTB (technicienne en coord. du travail de bureau):

Joanie Leboeuf

Enq-secr@fep.umontreal.ca

À contacter pour d'éventuels accommodements, pour les absences aux évaluations ou un retard dans la remise d'un travail.

Conseils divers

Formulaires sur le Centre étudiant = demandes officielles

Contactez-nous pour des conseils en tout genre

Assurez-vous de vous adresser à la bonne personne

Indiquez toujours votre matricule sur les courriels

Demandez votre carte étudiante en ligne

Activez votre adresse institutionnelle: prenom.nom@umontreal.ca

Étude d'opportunité sur l'enquête

Dresser le portrait des milieux de pratique et de leurs besoins

Méthodologie

- Revue de la littérature
- 20 entrevues auprès d'experts
- Analyse de 155 offres d'emploi



Conclusions

- La majorité des activités d'enquête sont menées à l'extérieur de la police
- Les besoins de formation sont nombreux et la demande est manifeste
- Une formation universitaire de 1^{er} cycle pour l'enquête de base
 - Programme court
 - Contenu qui reflète la diversité des activités et des contextes
 - Théorie + Réalités professionnelles

Organisations effectuant des activités d'enquêtes

	Exemples de profession
Services policiers	Enquêteur de police , Agent de renseignement
Administration de la sécurité publique	Enquêteurs, Inspecteur, Analyste en renseignement criminel, Chargé d'inspection et d'enquête, Agent de renseignement
Administration détenant des pouvoirs de contrôle	Enquêteur des services d'intégrité, Vérificateur, Agent de réglementation municipal et autre agent de réglementation
Services internes / services de sécurité interne	Enquêteur, Agent de renseignement, Représentant du centre de lutte à la fraude, Expert en sinistre
Entreprises de la sécurité privée	Enquêteur, Agent d'infiltration et de filature, Vérificateurs
Organismes d'auto-régulation	Syndic, Inspecteur, Technicien juridique et personnel assimilé

Création du programme avec des partenaires :



Commission de la construction du Québec



AUTORITÉ DES MARCHÉS FINANCIERS

PORT M MONTRÉAL



Certificat en enquête et renseignement

Objectif général

Acquérir les **connaissances** et développer les **compétences** propres aux diverses **activités d'enquête, de vérification, d'inspection et de renseignement** tant dans le domaine **privé** que **public**, le tout dans le respect du **cadre législatif et réglementaire**.



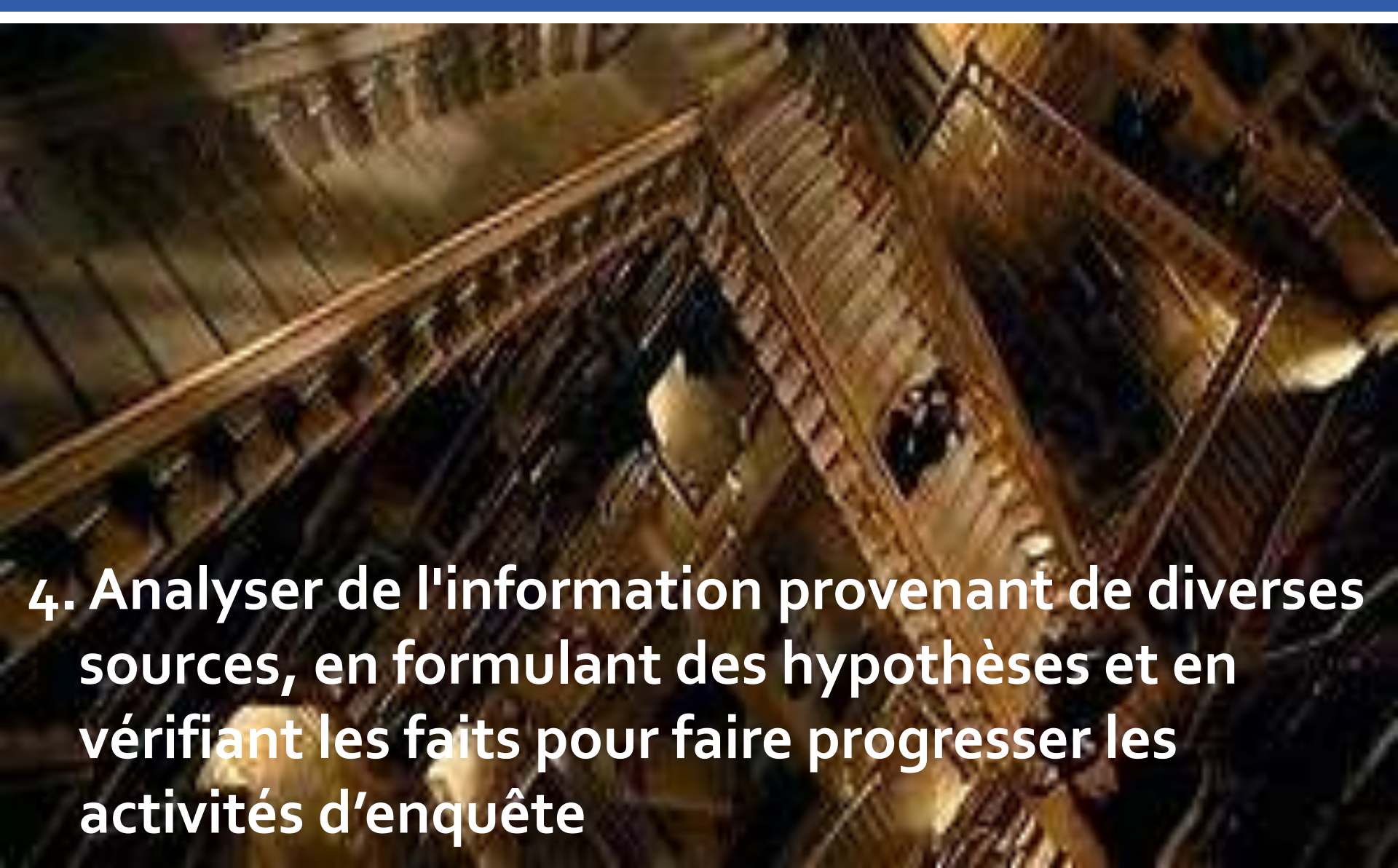
1. Connaître le cadre législatif et réglementaire applicable au processus d'enquête



2. Colliger des renseignements afin de proposer des stratégies et des activités d'enquête appropriées



3. Recourir à des processus reconnus et à des méthodes rigoureuses, propres aux activités de collecte de conservation et de présentation de la preuve et du renseignement



4. Analyser de l'information provenant de diverses sources, en formulant des hypothèses et en vérifiant les faits pour faire progresser les activités d'enquête



5. Appliquer une stratégie de résolution de problème dans le cadre de diverses activités d'enquête



6. Préparer et présenter des rapports d'enquête dans les règles de l'art



**7. Développer une pratique
réflexive et éthique dans le cadre
de ses activités professionnelles.**

STRUCTURE DU CERTIFICAT

THÉORIE DE L'ENQUÊTE

ENCADREMENT DU PROCESSUS PAR DES LOIS SELON LES CONTEXTES

Droit
enquêtes civiles

Droit enquêtes
administratives
et pénales

MÉTHODES, TECHNIQUES ET OUTILS INTÉGRÉS AU PROCESSUS

Entrevues
perquisition

Stratégie de
l'enquête

Le
renseignement

PERFECTIONNEMENT ET FORMATION COMPLÉMENTAIRE

Cours
optionnel

Cours
optionnel

Cours optionnel
ou au choix

ACTIVITÉ D'INTÉGRATION

DROIT, COMMUNICATION, ÉTHIQUE

DONNEZ
- VOUS -
PLUS DE
CRÉDITS

Cheminement suggéré

Temps plein, débutant à l'Hiver 2025

Sur 4 trimestres, avec l'été, 4 à 5 cours par trimestre. Scolarité de janvier à avril.

	Obl SIP1500G	Obl DRT2510G	Obl DRT2520G	Obl SIP2500G	Obl SIP2505G	Obl SIP3090G	Opt + 3 cours	Obl SIP3500G
Hiv 25	X	X	X				1	
Été 25							0 OU 1	
Aut 25				X	X	X	1	
Hiv 26							0 OU 1	X

Cheminement suggéré

Temps partiel, débutant à l'Hiver 2025

Avec ou sans l'été, 2 cours par trimestre. Scolarité en 2 ans ou 7 trimestres.

	<u>Obl</u> SIP1500G	<u>Obl</u> DRT2510G	<u>Obl</u> DRT2520G	<u>Obl</u> SIP2500G	<u>Obl</u> SIP2505G	<u>Obl</u> SIP3090G	<u>Opt</u> + 3 cours	<u>Obl</u> SIP3500G
Hiv 25	X	X						
Été 25							0 OU 1	
Aut 25			X			X		
Hiv 26				X	X			
Été 26							0 OU 1	
Aut 26							1 OU 2	0 OU X
Hiv 27								X

Cheminement suggéré

Temps plein, débutant à l'Automne 2025

Sur 4 trimestres, avec l'été, 4 à 5 cours par trimestre. Scolarité de septembre 25 à été ou automne 26.

	<u>Obl</u> SIP1500G	<u>Obl</u> DRT2510G	<u>Obl</u> DRT2520G	<u>Obl</u> SIP2500G	<u>Obl</u> SIP2505G	<u>Obl</u> SIP3090G	<u>Opt</u> + 3 cours	<u>Obl</u> SIP3500G
Aut 25	X	X	X				1 OU 2	
Hiv 26				X	X	X	1 OU 2	
Été 26							1 OU 2	0 OU X
Aut 26								0 OU X

Cours optionnels

Cyber-sécurité	CF110	Introduction à la preuve numérique
	CY101	Introduction à la cybercriminalité
	CF120	Moteurs de recherche
Criminologie	CRI1006G	Méthode de recherche en criminologie
	CRI3013	Analyse de la criminalité
	CRI3213G	Initiation aux méthodes qualitatives
	CRI3318	Méthodologie quantitative
	DRT2231G	Droit judiciaire privé 1
Droit	DRT2232G	Droit judiciaire privé 2
	DRT2505G	Droit pénal 2
	GSP1100	Communication appliquée en sécurité intérieure
Gestion appliquée à la police et à la sécurité	GSP1160	Gestion de projet en sécurité intérieure
	GSP2600Z	Analyse criminologique : enquête policière
	GSP3020	Éthique appliquée en sécurité intérieure
	SIP2080	La sécurité privée
	Sécurité intérieure et police	SIP3050
SIP3040G		Régulation de la criminalité économique
REI1030G		Gestion et fonction de l'organisation
Relations industrielles	REI1240G	Gestion des ressources humaines
	CRE1001	Fondement de la créativité



Équipe du Certificat



Chargés de cours:

de formations variées:

- *Droit; Criminologie; Psychologie; Administration; Science de l'information; etc.*

d'expériences variées:

- *Police; DPCP; Litige civil et commercial; Renseignement; Cybercriminalité; Sciences du comportement; Secteurs financier et bancaire; Fonction publique; etc.*

Conférenciers:

2 à 4 grandes conférences par cours, pour:

- *compléter les expertises des chargés de cours (ex: droit administratif);*
- *présenter un outil spécifique (ex: polygraphe);*
- *présenter les enjeux d'un contexte particulier de l'enquête (ex: hydro-québec, syndic, etc).*

Auxiliaires d'enseignement et modérateurs:

Encadrement plus étroit des étudiants (ex: Corrections, études de cas, simulation, jeux de rôle, etc.)

Approches pédagogiques

Cours réguliers

- Magistral
- Conférences d'experts
- Études de cas
- Simulation
- Jeu de rôle
- Classe inversée
- Exercices pratiques
- Analyses jurisprudentielles
- Laboratoires informatiques
- Travaux d'équipe
- Présentations orales
- Visites (ex: Tribunal)

Puisque les activités d'enquête comportent une forte dimension relationnelle, les étudiants sont tenus de participer à des travaux d'équipe et à des exposés oraux.

Activité d'intégration

Intégration des apprentissages dans le cadre d'une grande étude de cas:

- Plan et stratégies d'enquête
- Recherches et analyses
- Collecte et gestion de la preuve
- Rédaction et présentation d'un rapport

Choix et horaire des cours

- Commencer par le [SIP1500G - Théorie de l'enquête](#) ;
- Choisir de 1 à 5 cours par trimestre ;
- Priorisez les cours obligatoires (7 cours) ;
- Terminer par le [SIP3500G - Activité d'intégration en enquête](#) .

[Structure officielle du programme](#)

[Horaire des cours sur le site du programme](#)

Un cours universitaire, c'est:

- / 45 h d'activités d'enseignement en classe ou en ligne
- / 90 h de travail personnel
- / 3 h par semaine de cours, sur 15 semaines (généralement)
- / 3 crédits
- / Une « durée de vie » de 10 ans
- / 3 niveaux: sigles 1000, 2000, 3000



Évaluations

Le règlement des études première cycle impose au moins 2 évaluations pour les cours de 3 crédits

Mais il y a souvent 3 évaluations:

- Examen intra
- Travail de session (parfois en équipe)
- Examen final

NB: Le nombre et la nature des évaluations ne sont pas négociables

Si vous avez des études universitaires antérieures:

Il est possible de vous accorder des équivalences, par exemple si vous avez déjà complété un baccalauréat:

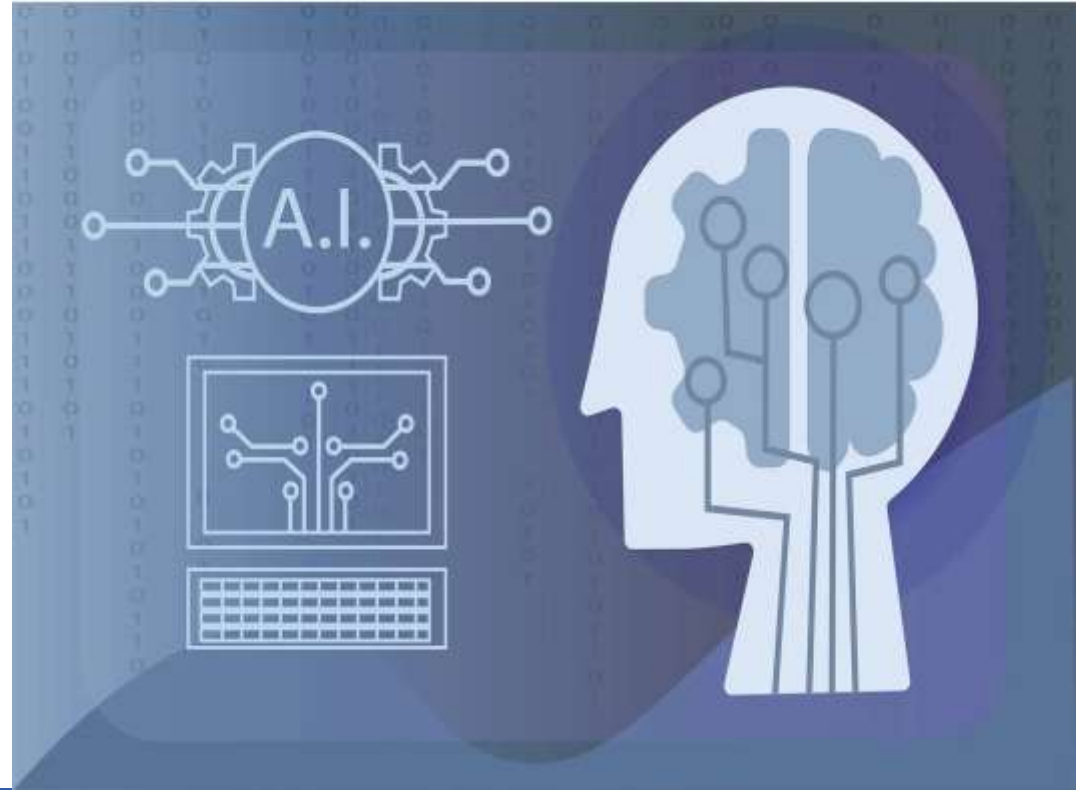
Ex: B.Sc. en Droit (3-5 cours)

B.Sc. Sécurité intérieure et études policières (5 cours)

B.Sc. Criminologie (2-3 cours)

Pour ce faire, écrivez à : enq-tgde@fep.umontreal.ca

D'autres renseignements importants



Règlement des études de premier cycle

Modification d'inscription (annulation sans frais)

L'étudiant peut modifier son choix de cours avant la date limite fixée dans le calendrier facultaire ou, le cas échéant, dans le délai fixé pour chacun des cours. Le relevé de notes ne fait aucune mention d'une modification d'inscription.

Abandon d'un cours (abandon avec frais)

L'étudiant qui désire abandonner un cours alors que le délai de modification de l'inscription est écoulé, doit présenter une demande écrite au plus tard avant la date limite fixée dans le calendrier facultaire ou, le cas échéant, dans le délai fixé pour chacun des cours. La mention ABA apparaîtra au relevé de notes.

*** Important: Pour annuler le cours SIP1500G – Théorie de l'enquête, vous devez remplir un formulaire. L'abandon de ce cours entraîne l'abandon du programme et de tous les autres cours obligatoires inscrits.**

Équivalence, transfert, substitution

- Si jugé pertinent par la responsable
- Si suivi il y a moins de dix ans
- Et si réussi avec une note de C et plus

Envoyez vos demandes par le biais:

- CHE_Transfert
- CHE_Équivalence_exemption



Absence ou retard à une évaluation

En cas d'absence à une évaluation, la note F est attribuée à l'étudiant, à moins qu'il ne justifie valablement son absence auprès de l'autorité compétente

En cas de retard dans la remise d'un travail, des pénalités seront appliquées à moins que ce retard ne soit justifié.

En cas d'absence ou de retard motivé à une évaluation, faites une demande d'examen différé ou de délais par le biais des formulaires suivants:

- CHE_Absence_Évaluation
- CHE_Délai_remise_travail

Probation

- Art. 14.3 a i)
 - L'étudiant dont la moyenne cumulative, annuelle ou par segment, est égale ou supérieure à 1,7 et inférieure à 2,0 est mis en probation. (entre C- et C)

Exclusion

- Art. 16.1
- L'étudiant est exclu du programme dans les cas suivants :
 - Échec à la reprise d'un cours
 - Moyenne inférieure à 1,7 (moins de C-)

Échelle de notation

Points (note en %)	Lettre	Points	Qualificatif
89,5-100	A+	4,3	excellent
84,5-89,4	A	4,0	
79,5-84,4	A-	3,7	
76,5-79,4	B+	3,3	très bon
72,5-76,4	B	3,0	
69,5-72,4	B-	2,7	
64,5-69,4	C+	2,3	bon
59,5-64,4	C	2,0*	
56,5-59,4	C-	1,7	
53,5-56,4	D+	1,3	passable
49,5-53,4	D	1,0**	
34,5-49,4	E	0,5	faible – échec
0-34,4	F	0,0	nul – échec
	(S)	sans valeur numérique	succès
	(E)	sans valeur numérique	échec
* note de passage dans un programme			
** note de passage dans un cours			

2,7: min. pour études supérieures

2,0: note de passage Programme

1,0: Note de passage Cours

Soutien aux étudiants en situation de handicap (SESH)

Inscription au SESH

- Si vous êtes nouveau et que vous n'avez jamais utilisé le service de Soutien aux étudiants en situation de handicap (SESH), vous devez remplir et soumettre le [Formulaire d'inscription au SESH](#).
- Une fois que vous aurez obtenu un plan d'intervention, le faire parvenir à vos chargés de cours et ajouter esh@fep.umontreal.ca en copie conforme

Attention au plagiat

- [Université de Montréal - Intégrité fraude et plagiat](#)
- Nul ne peut ignorer la Loi
- C'est bien vu de reprendre les idées des autres... si elles sont bien citées
- Attention aussi à vos coéquipiers !
- Faites le quiz ! <https://integrite.umontreal.ca/boite-a-outils/quiz-generaux/>

PLAGIAT

Calendrier facultaire

<http://fep.umontreal.ca/a-propos/calendrier/>



Métier d'étudiant

Comment développer vos méthodes d'étude et vos habiletés d'apprentissage

<http://www.cesar.umontreal.ca/apprentissage/accueil.htm>

Comment citer correctement vos sources

<http://www.integrite.umontreal.ca/pratiques/sources.html>

Comment présenter un travail

<http://fep.umontreal.ca/documents/pdf/guidepresentation.pdf>

Perfectionnement et autres activités

<http://www.sae.umontreal.ca/accueil/index.htm>

<http://www.cce.umontreal.ca>

<http://www.bib.umontreal.ca>



Services offerts à la FEP

Soutien à la persévérance

Service personnalisé et confidentiel destiné aux étudiants vivant une situation qui compromet la poursuite de leurs études.

M. Pierre Cantin, c.o., Conseiller à la persévérance aux études.

514 343-7443

Pierre.Cantin.1@umontreal.ca

Soutien à la réussite

Service personnalisé et confidentiel permettant aux étudiants de maximiser les apprentissages déjà réalisés et d'assurer l'atteinte de leurs objectifs de formation.

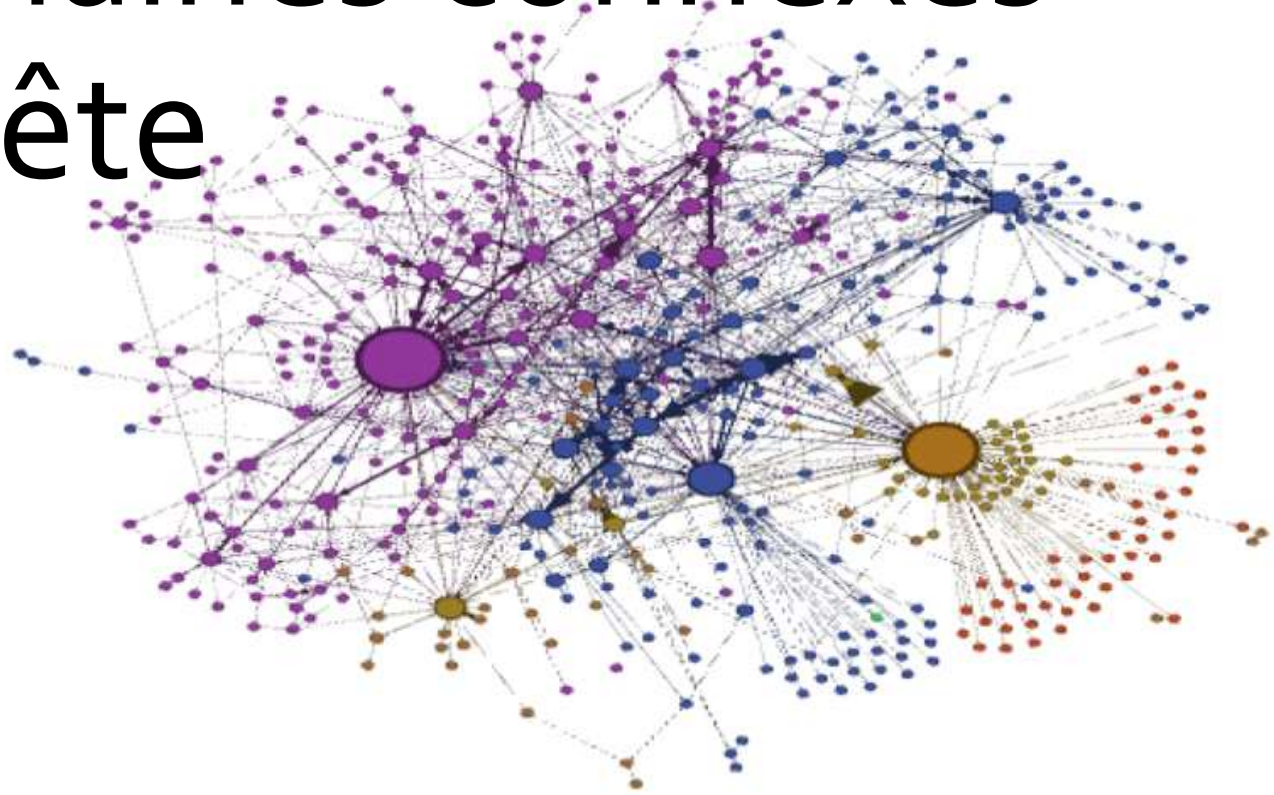
Sabrina Desmarattes, Conseillère à la réussite ét

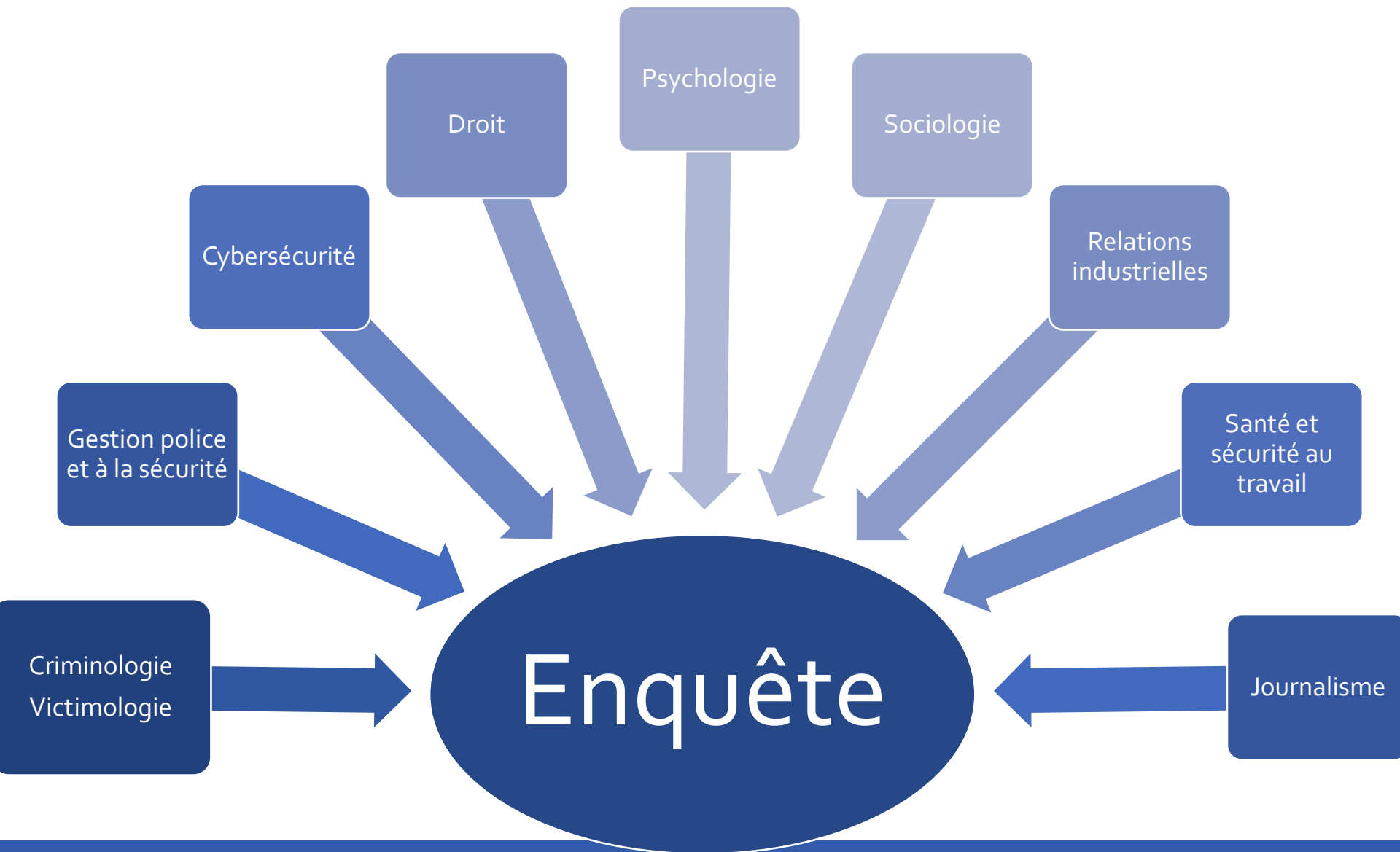
514 343-6111, poste 20723

reussite@fep.umontreal.ca



Les domaines connexes à l'enquête





Pour aller au-delà d'un certificat:



BACCAP: Baccalauréat par cumul avec appellation

BACCAP en Études du phénomène criminel

Majeure en Criminologie	ou	Certificat en criminologie + Certificat en victimologie		
+ 1 mineur ou certificat				
Socio	Psycho	Jeunes	Toxico	Enquête

BACCAP en Cyber-sécurité

2 ou 3 parmi les 3 certificat offert à Polytechnique Montréal			
Certificat en cyberenquête	Certificat en cyberfraude	Certificat en cybersécurité des réseaux informatiques	
+ 1 certificat parmi:			
Analyse de la sécurité de l'info. et des systèmes	Informatique appliquée	Criminologie	Enquête

Professions et perspectives d'avenir

- Enquêteur en matière frauduleuse, des douanes, des services d'impôts, en commerce aux détails, au recouvrement;
- Agent de réglementation, inspecteur de conformité législative et réglementaire, inspecteur de l'immigration, inspecteur-enquêteur, inspecteur à la surveillance de l'exercice;
- Agent d'investigation, chargé d'enquête, agent de soutien aux enquêtes;
- Agent de la gestion financière, spécialiste en fraude, représentant de la prévention et des fraudes;
- Agent de renseignements, analyste dans le domaine des enquêtes, enquêteur-analyste.

Permis du Bureau de la sécurité privée (BSP)

- Toute personne qui exerce une activité de sécurité privée au Québec doit être titulaire d'un permis d'agent dans la ou les catégories appropriées.
- Si vous êtes à l'emploi d'une entreprise qui n'a pas pour but d'offrir des services de sécurité privée, vous devrez tout de même être titulaire d'un permis d'agent si vous exercez des activités de sécurité privée et qu'il s'agit de votre activité principale.

Conclusion:

- Succès auprès des étudiants;
- Solide équipe d'enseignants;
- Rodage et évaluation continue;
- Intérêt marqué des milieux.

Questions ?